

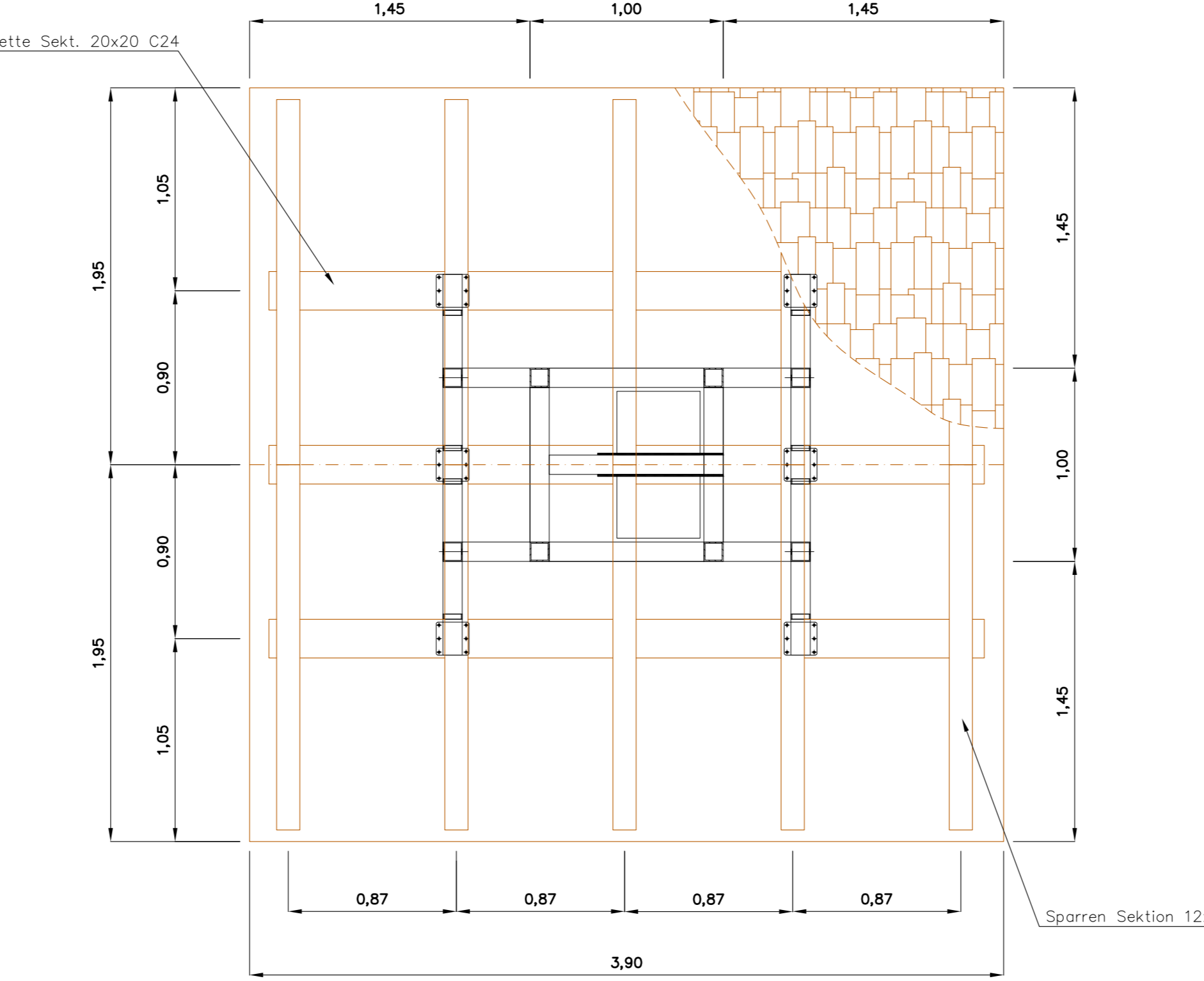
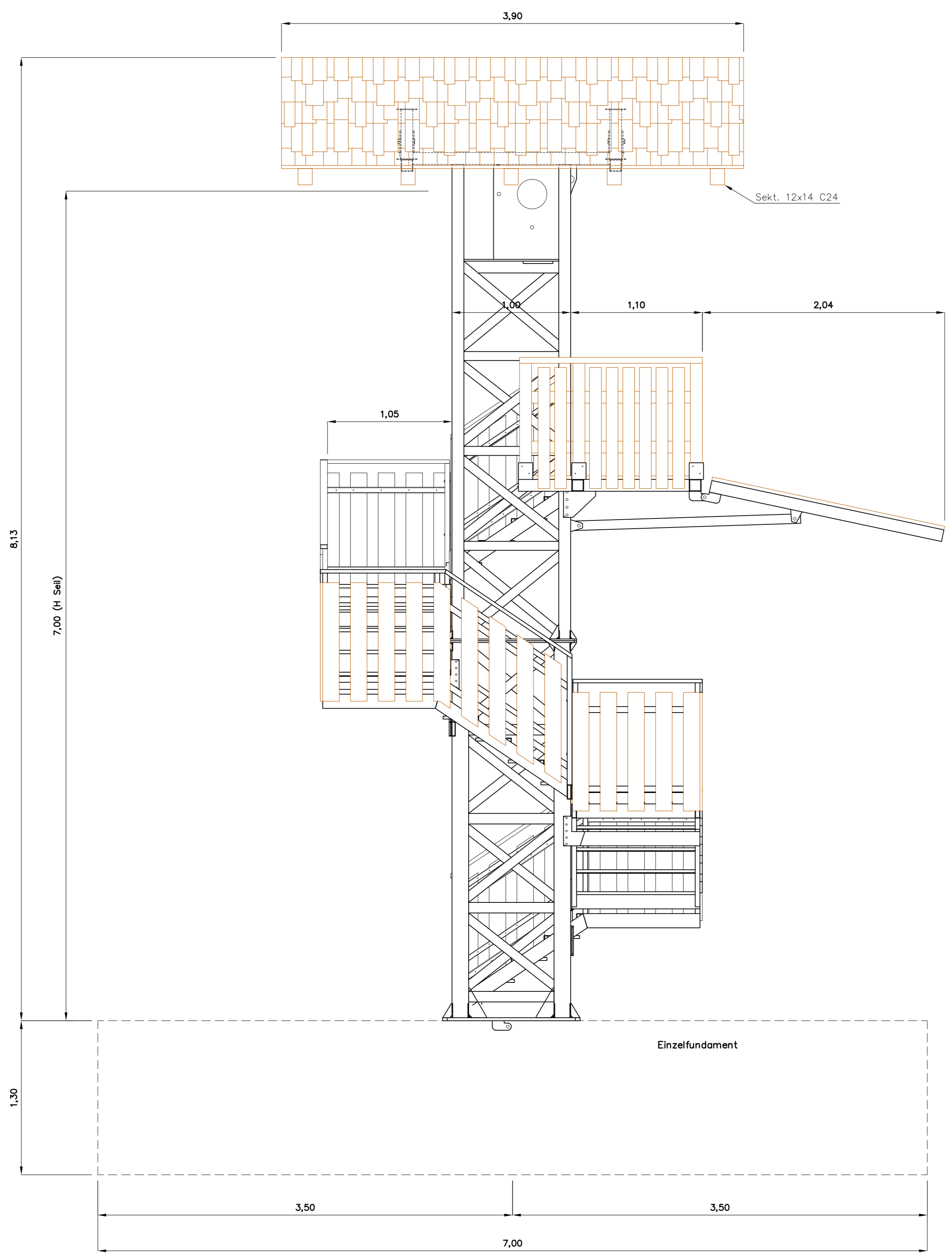
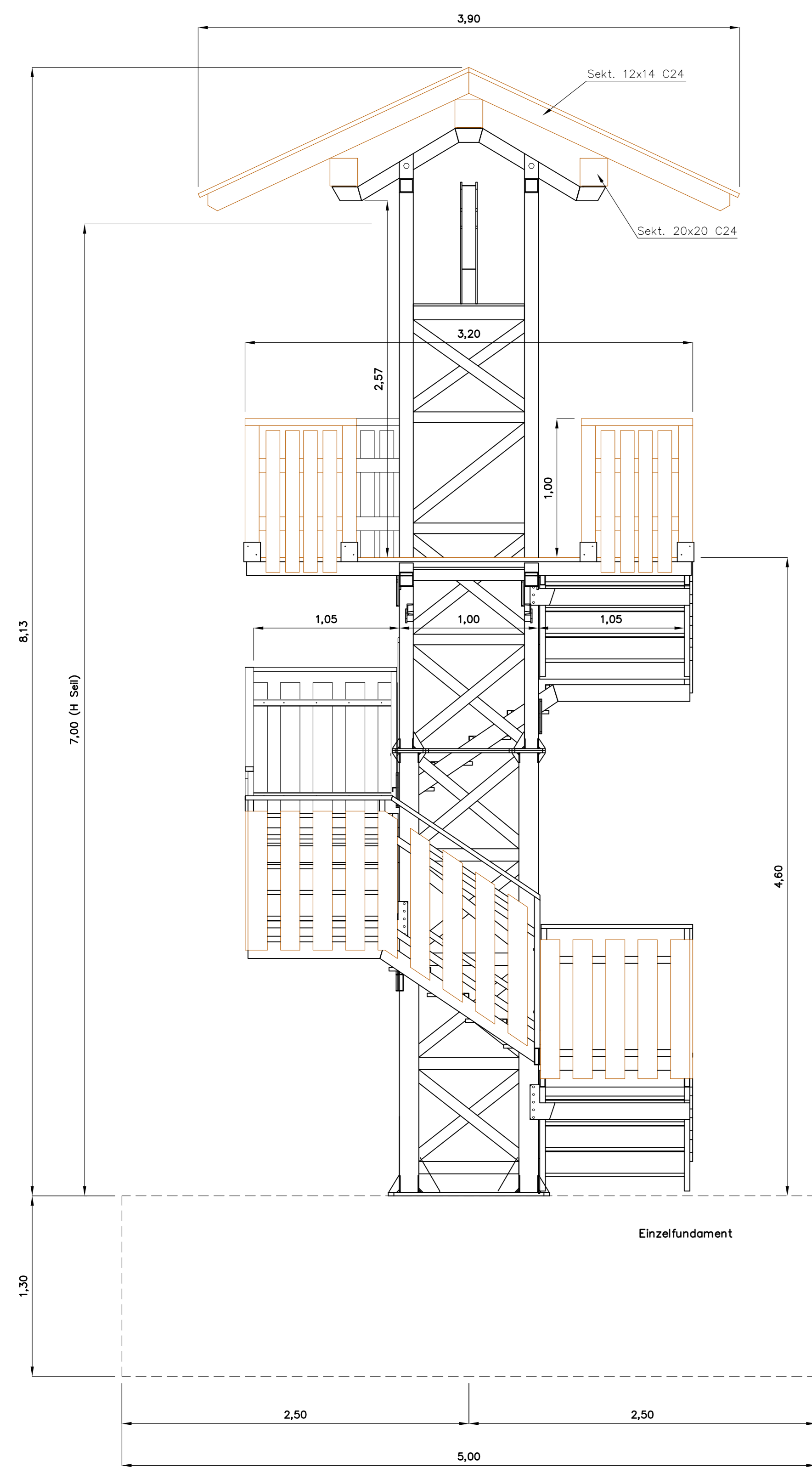
ANKUNFTSANSICHT

SEITENANSICHT

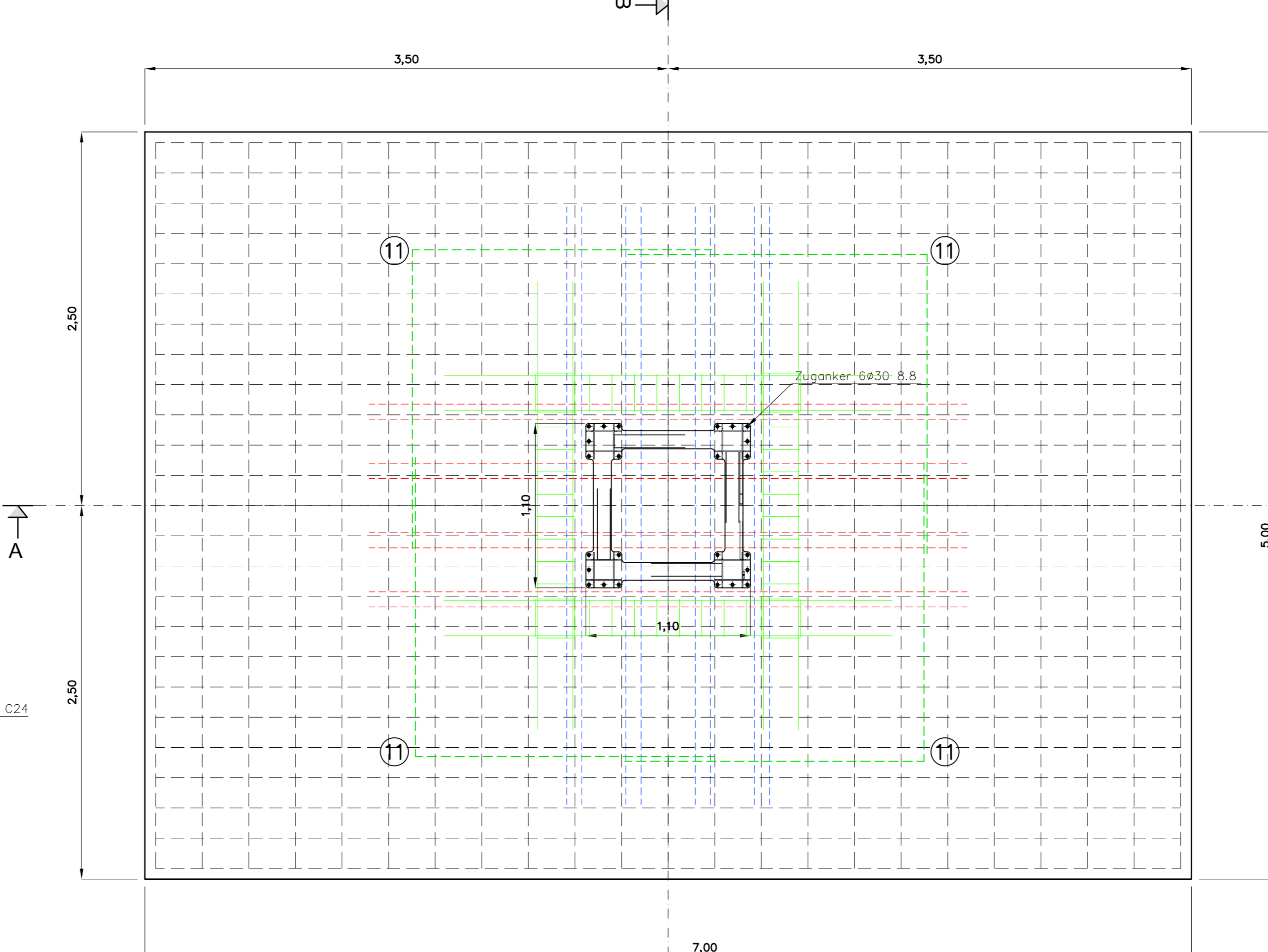
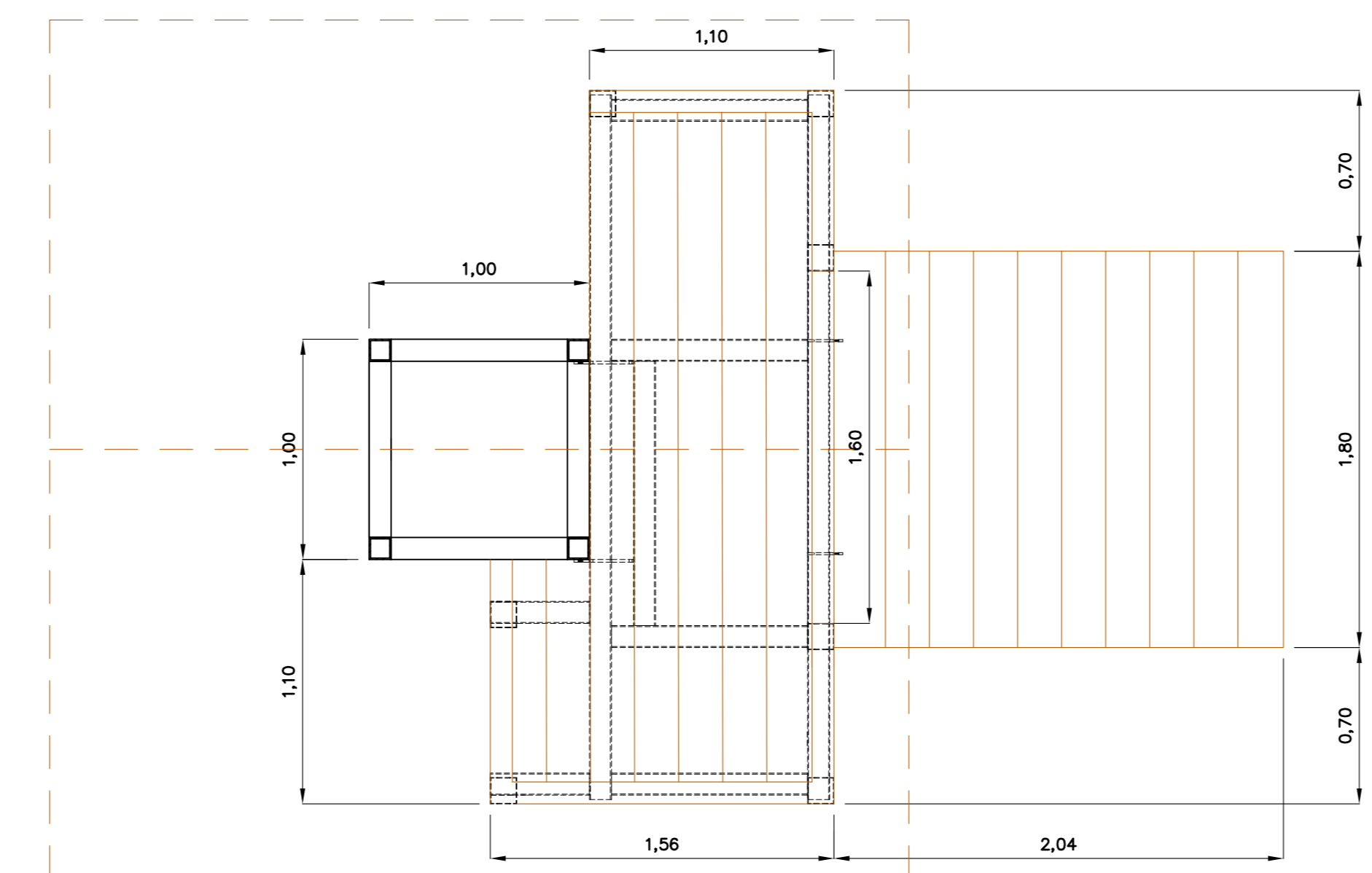
DRAUFSICHT

FUNDAMENTPLAN

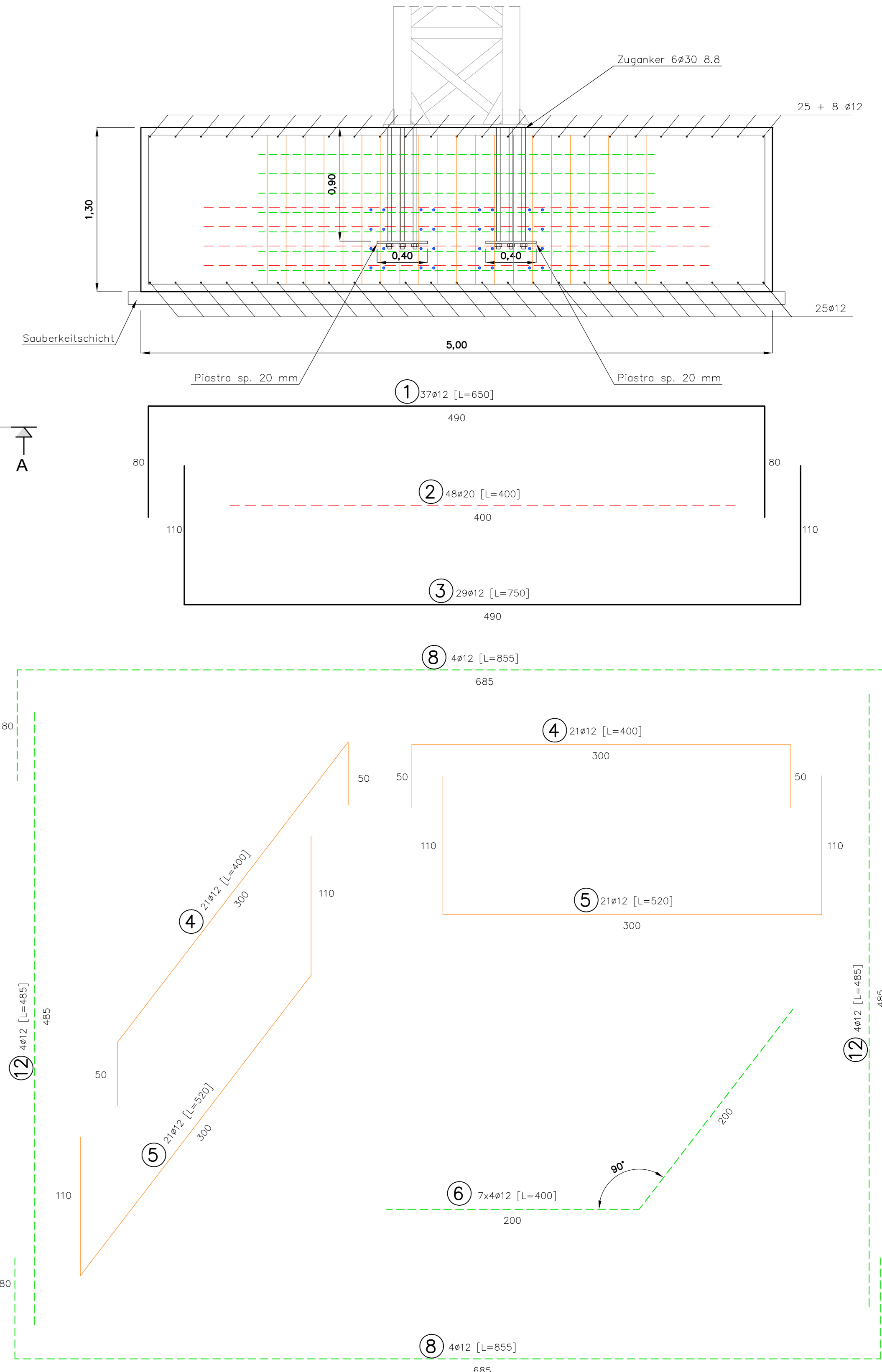
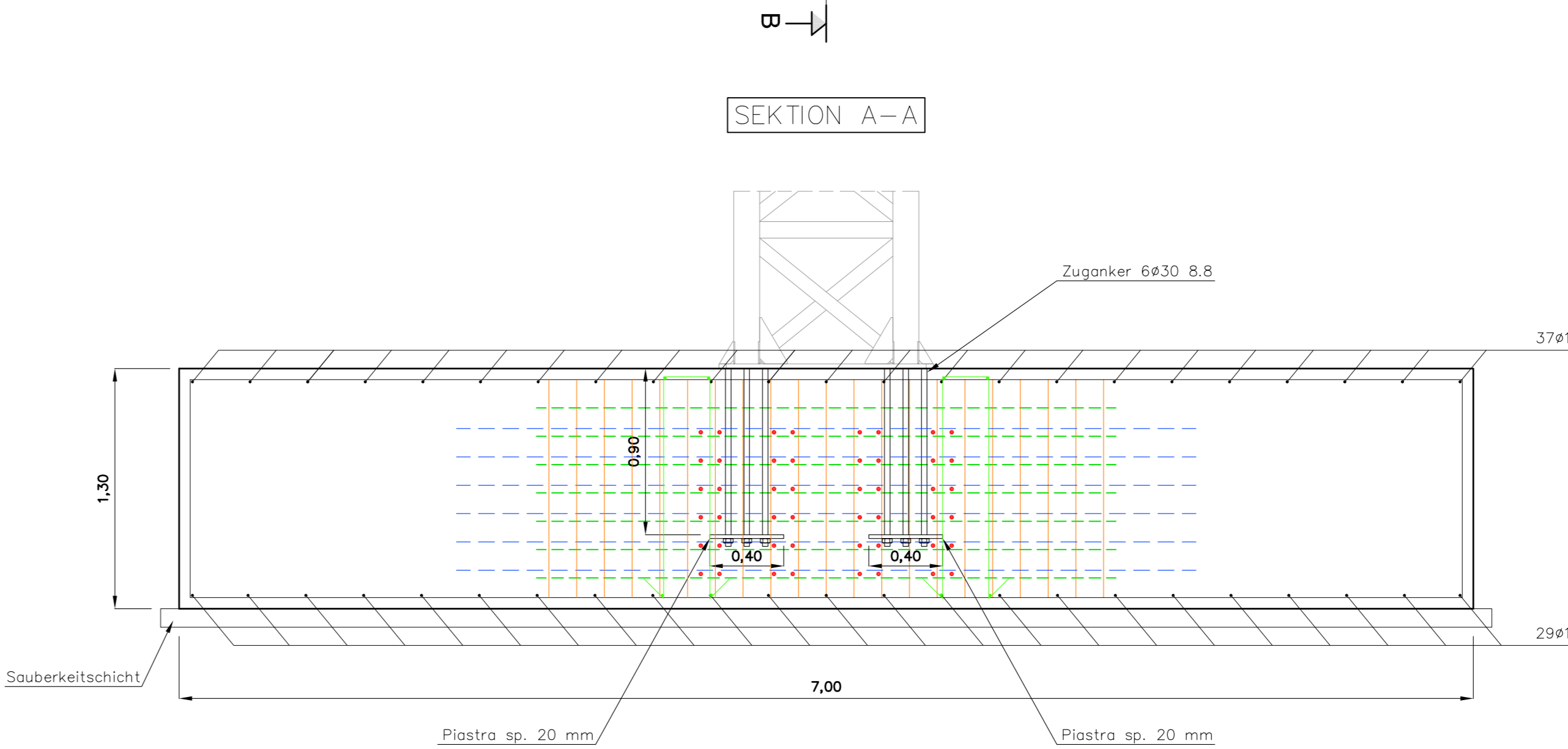
SEKTION B-B



GRUNDRISS PLATTFORM



SEKTION A-A



MATERIALIENFORDERUNGEN

Beton

- C25/30 [Rck>=30 N/mmq]
- Zement typ: LAUT ANGABEN BAULEITUNG
- Expositionsklasse XC2
- Eventuelle schwindreduzierende Zusatzmittel
- Frostbeständiges Zuschlagmaterial ø 20 mm (gebrochen)
- W/Z Verhältnis max. = 0,55

Stahl

- Typ B450C
- Betondeckung min. 4 cm
- Biegeradius Rundstahlbewehrung mind. 6ø

Baustahl

- Typ S235 (Fe360)
- Typ S355 (Fe510)

Schraubverbindungen

- Festigkeitsklasse 8.8

ALLGEMEINE VORSCHRIFTEN

BETONDECKUNG: (wenn nicht anders angegeben)
Oberflächen gegen Estrich: 4 cm
Träger, Decken und Stützen: 3 cm

ÜBERLAPPUNGEN:
immer > 50 ø - für Matten > 2 Maschen

VERANKERUNGEN:
Zugzone > 70 ø - Druckzone > 40 ø

BIEGERADIEN:
D1 4 ø
D2 6 ø
D3 15 ø

Verankerungen mit bestehenden Betonbauteilen mit geeigneten Harzen durchführen

WICHTIG: JEGLICHE ABMESSUNGEN VOR ORT PRÜFEN

DIE MAßE DER STAHLBAUTEILE SIND ACHSMAßE

4	Ersatz des Plac		
3	Ersatz des Plac		
2	Ersatz des Plac		
1	Ersatz des Plac	ED.02	

KUNDE
Adrenaline X-Treme Adventures GROUP GmbH

TITEL
Erstellung einer Zipline Anlage
SU FUNE "ZIP-LINE"

Ausführungsplan
TALSTATION: BAUSTAHL UND SCHALUNG

ING. S. TANCON cell. 349/2584471 stefano.tancon@alice.it
ING. A. SERAFINI cell. 349/2584421 serafini.alfredo@gmail.com
32021 Agrate BS (LUNGO)
Tel. e Fax. 0437/640713

dot. ING. ALBERTO SERAFINI
viale Sommariva, 36
32021 Agrate BS (LUNGO)
Tel. e Fax. 0437/640713

REVISIONE
REVISIONE
REVISIONE

DATE
125; 150

APR 2013

PLAN NR. ED.02.C